



## VYJÍMEČNÉ BYTOVÉ PROSTORY V PALÁCI VALENTINA GERSTBAUERA

KLIENT: MASADA, a.s.  
AUTOR: ATELIER 90, s. r. o.

BRNO - PALÁC NADACE V. GERSTBAUERA  
BYT Č. 18 - 02/2016

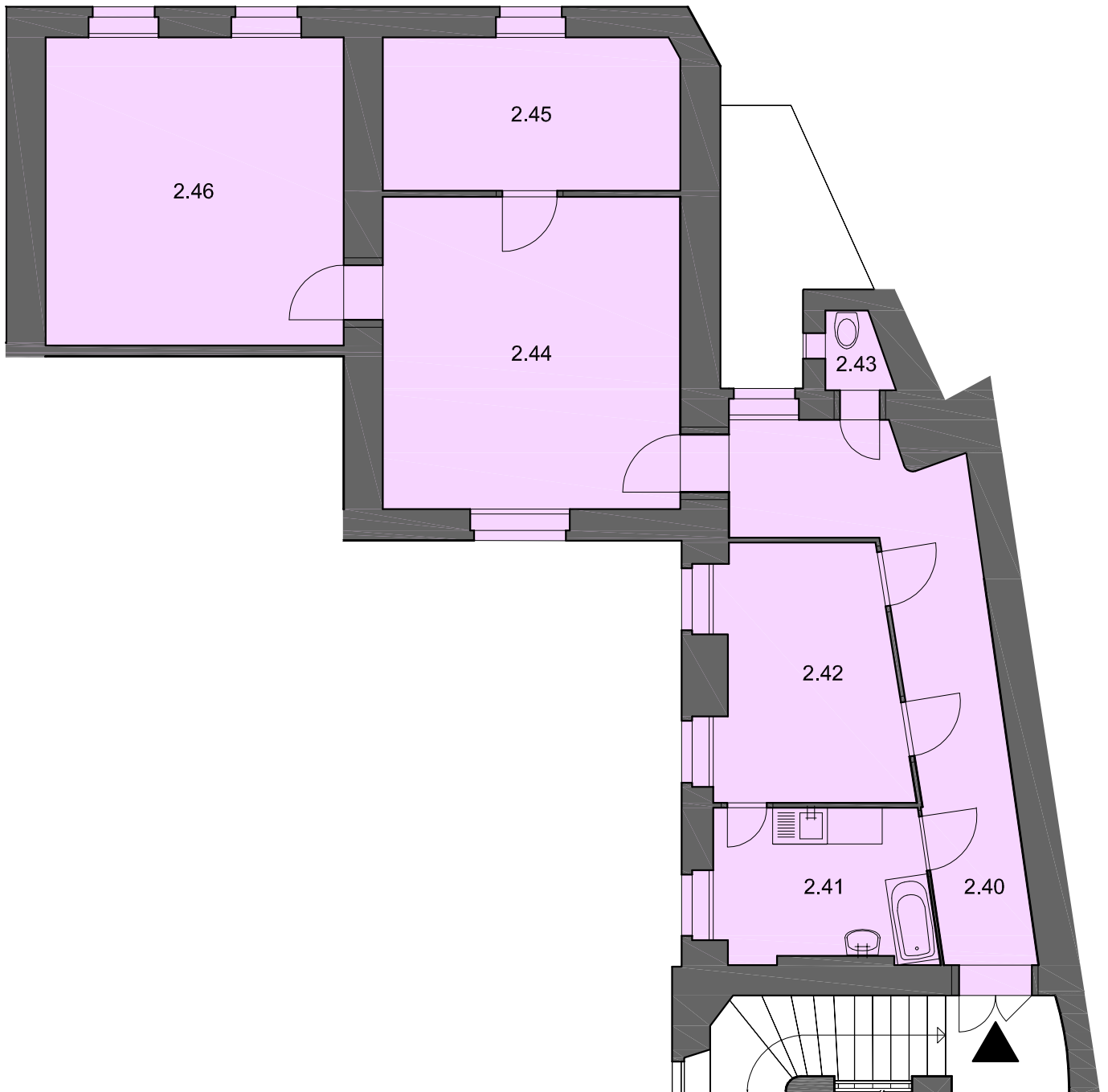


**BYT Č. 18 ( 112 M<sup>2</sup>):**

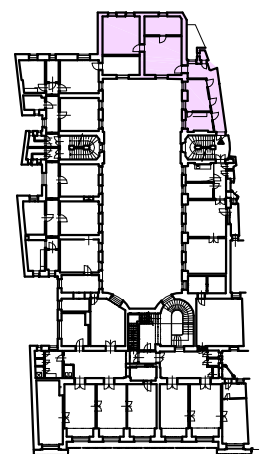
**DOVOLUJEME SI VÁM NABÍDNOUT VELMI ZAJÍMAVÝ REZIDENČNÍ BYT O DISPOZICI 3+1 V PALÁCI NADACE VALENTINA GERSTBAUERA (TZV. DŮM U MAMLASŮ), NACHÁZEJÍCÍ SE NA NÁMĚSTÍ SVOBODY, V SAMÉM CENTRU MĚSTA BRNA.**

VÝŠE ZMÍNĚNÝ NOVORENESANČNÍ NÁJEMNÍ DŮM BYL POSTAVEN V LETECH 1901 AŽ 1902 NA NÁMĚSTÍ SVOBODY Č. 10 A JE ZHMOŤNĚNÍM DOBOVÉ PŘEDSTAVY VELKOLEPÉHO HOFU - DVORNÍHO DOMU SE ČTYŘMI OBYTNÝMI KŘÍDLY UZAVÍRAJÍCÍMI NÁDVOŘÍ. PRŮČELÍ DOMU JE POJATO VSKUTKU VELKOLEPĚ. PRŮBĚŽNÝM BALKONEM PŘES CELOU ŠÍŘKU FASÁDY JE ODDĚLEN ROBUSTNÍ PARTER OD TŘÍPATROVÉHO PIANO NOBILE. PŘITOM STŘEDNÍ ČÁST PRŮČELÍ MÁ FORMU OBROVITÉHO PORTIKU VYMEZENÉHO PO STRANÁCH RIZALITY S VĚŽOVITÝMI NADSTAVBAMI A SHORA MOHUTNÝM Kladím ZAVRŠENÝM KORUNNÍ ŘÍMSOU. SLOUPY NESOUCÍ MOCNÉ BŘEVNOVÍ SPOČÍVAJÍ V NEJNIŽŠÍ ČÁSTI NA RAMENOU ZNÁMÝCH SOCH ATLANTŮ.

PODLAŽNÍ PLOCHA BYTOVÉHO PROSTORU JE 112 M<sup>2</sup> A NÁCHÁZÍ SE V 1. PATŘE. BYT JE SITUOVÁN DO DVORNÍHO ATRIA PALÁCE, A SESTÁVÁ CELKEM ZE TŘÍ MÍSTNOSTÍ, KUCHYNĚ, VSTUPNÍ PROSTORNÉ HALY, SAMOSTATNÉHO WC, PROSTORNÉ KOUPELNY A BOHATÉHO ZÁZEMÍ. BYT JE PO REKONSTRUKCI A NENÍ ZAŘÍZEN, PROTO HO LZE VYUŽÍT I JAKO REPREZENTATIVNÍ KANCELÁŘ. V PŘÍPADĚ POTŘEBY JE MOŽNÉ ZAJISTIT NĚKOLIK PARKOVACÍCH MÍST S POVOLENÍM K VJEZDU DO CENTRA MĚSTA V DOCHÁZKOVÉ



BYT č. 18 (2.NP)	
Č.M.	NÁZEV MÍSTNOSTI
2.40	CHODBA
2.41	KUCHYŇ, KOUPELNA
2.42	POKOJ
2.43	WC
2.44	POKOJ
2.45	POKOJ
2.46	POKOJ
CELKOVÁ VÝMĚRA BYT. JEDNOTKY 112 m <sup>2</sup>	



NÁMĚSTÍ SVOBODY