



VYJÍMEČNÉ BYTOVÉ PROSTORY V PALÁCI VALENTINA GERSTBAUERA

KLIENT: MASADA, a.s.
AUTOR: ATELIER 90, s. r. o.

BRNO - PALÁC NADACE V. GERSTBAUERA
BYT Č. 20 - 02/2016

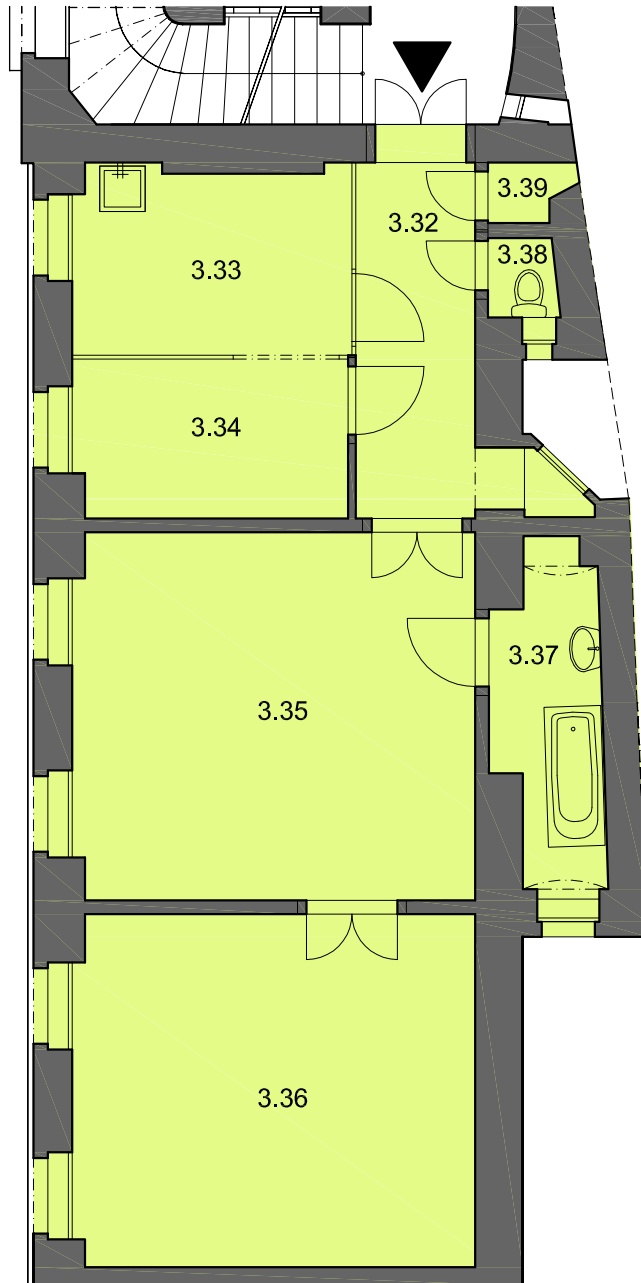


BYT Č. 20 (83 M²):

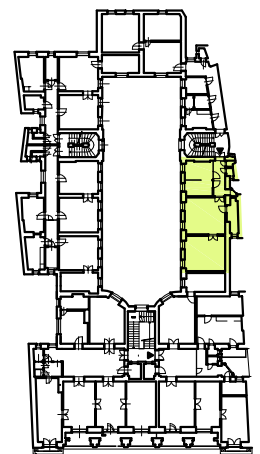
DOVOLUJEME SI VÁM NABÍDNOUT VELMI ZAJÍMAVÝ REZIDENČNÍ BYT O DISPOZICI 3+KK V PALÁCI NADACE VALENTINA GERSTBAUERA (TZV. DŮM U MAMLASŮ), NACHÁZEJÍCÍ SE NA NÁMĚSTÍ SVOBODY, V SAMÉM CENTRU MĚSTA BRNA.

VÝŠE ZMÍNĚNÝ NOVORENESANČNÍ NÁJEMNÍ DŮM BYL POSTAVEN V LETECH 1901 AŽ 1902 NA NÁMĚSTÍ SVOBODY Č. 10 A JE ZHMTNĚNÍM DOBOVÉ PŘEDSTAVY VELKOLEPÉHO HOFU - DVORNÍHO DOMU SE ČTYŘMI OBYTNÝMI KŘÍDLY UZAVÍRAJÍCIMI NÁDVORÍ. PRŮČELÍ DOMU JE POJATO VSKUTKU VELKOLEPÉ. PRŮBĚŽNÝM BALKONEM PŘES CELOU ŠÍRKU FASÁDY JE ODDĚLEN ROBUSTNÍ PARTER OD TŘÍPATROVÉHO PIANO NOBILE. PŘITOM STŘEDNÍ ČÁST PRŮČELÍ MÁ FORMU OBROVITĚHO PORTIKU VYMEZENÉHO PO STRANÁCH RIZALITY S VĚŽOVITÝMI NADSTAVBAMI A SHORA MOHUTNÝM Kladím ZAVRŠENÝM KORUNNÍ RÍMSOU. SLOUPY NESOUCÍ MOCNÉ BŘEVNOVÍ SPOČÍVAJÍ V NEJNIŽŠÍ ČÁSTI NA RAMENOU ZNÁMÝCH SOCH ATLANTŮ.

PODLAŽNÍ PLOCHA BYTOVÉHO PROSTORU JE 83 M² A NACHÁZÍ SE VE 2. PATŘE. BYT JE SITUOVÁN DO DVORNÍHO ATRIA PALÁCE, A SESTÁVÁ CELKEM ZE TŘÍ MÍSTNOSTÍ (JEDNA MÍSTNOST VČETNĚ KUCHYNĚ), VSTUPNÍ PROSTORNÉ HALY, SAMOSTATNÉHO WC, DVOU KOMOR, PROSTORNÉ KOUPELNY A BOHATÉHO ZÁZEMÍ. BYT JE PO NÁKLADNÉ REKONSTRUKCI A NENÍ ZAŘÍZEN, PROTO HO LZE VYUŽÍT I JAKO REPREZENTATIVNÍ KANCELÁŘ. V PŘÍPADĚ POTŘEBY JE MOŽNÉ ZAJISTIT NĚKOLIK PARKOVACÍCH MÍST S POVOLENÍM K VJEZDU DO CENTRA MĚSTA V DOCHÁZKOVÉ VZDÁLENOSTI DO 3 MINUT.



BYT č. 20 (3.NP)	
Č.M.	NÁZEV MÍSTNOSTI
3.32	CHODBA
3.33	KUCHYŇ
3.34	POKOJ
3.35	POKOJ
3.36	POKOJ
3.37	KOUPELNA
3.38	WC
3.39	KOMORA
CELKOVÁ VÝMĚRA BYT. JEDNOTKY 83 m ²	



NÁMĚSTÍ SVOBODY

